

SMART WORKING CON SOLID EDGE

Opzioni per operare in smart working e modalità per attivarle





CON SOLID EDGE PUOI OPERARE ANCHE AL DI FUORI DELL'AZIENDA IN MODALITA':



DESKTOP REMOTO



WORKSTATION LOCALE



OPERARE IN MODALITA' DESKTOP REMOTO

Con questa opzione si presuppone che Solid Edge non sia installato sulla workstation in uso e che si utilizzi la connessione remota per pilotare la workstation aziendale.



OPZIONE DISPONIBILE PER LICENZE NODE LOCKED

E' necessario avviare il programma Solid Edge manualmente e localmente sulla macchina dove è installato.
Successivamente è possibile operare in modalità remota.



OPZIONE DISPONIBILE PER LICENZE FLOATING

Il programma Solid Edge può essere avviato anche in modalità remota.





**OPERARE IN MODALITA'
WORKSTATION LOCALE**



OPZIONI DISPONIBILI PER LICENZE NODE LOCKED

TRAVEL

**MIGRAZIONE
LICENZA**

CLOUD



OPZIONI DISPONIBILI PER LICENZE FLOATING

VPN

BORROWING
(Prestito Licenza)

TRAVEL



VPN

Utilizzo di Solid Edge operando come sito della stessa azienda dislocato sul territorio.

Per utilizzare Solid Edge in modalità smart working con VPN non è necessario effettuare alcuna operazione dal punto di vista del licensing.

Sarà quindi possibile operare con Solid Edge senza nessun settaggio particolare e alcun vincolo.



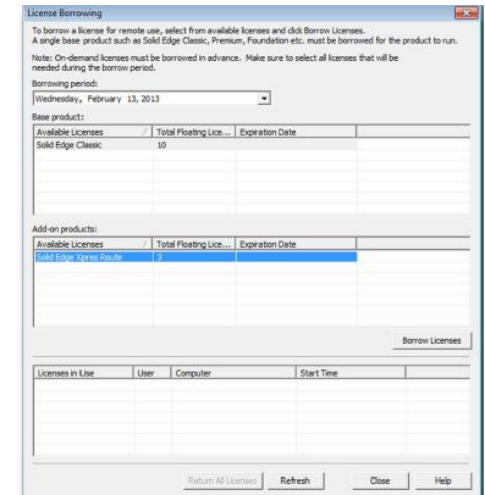
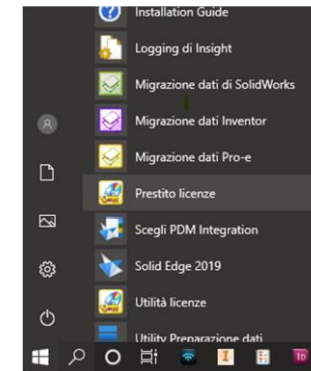
BORROWING (Prestito di licenza)

Utilizzo di Solid Edge fuori sede

- Riduce il pool disponibile di licenze floating
- Il tempo di prestito massimo è di 120 giorni
- Legato a una macchina
- Valido in tutti i paesi

Per generare la licenza borrowing accedere a:

1. menu Start di Windows dentro la cartella di Solid Edge
Oppure ai seguenti percorsi: "C:\Program Files\Siemens\Solid Edge 2019\Program\SELicAdm.exe« "C:\Program Files\Siemens\Solid Edge 2020\Program\LicensingTool.exe"
2. Si aprirà una finestra attraverso la quale effettuare il settaggio della licenza
3. Selezionare il periodo di validità e, qualora fossero disponibili più tipologie di licenza, selezionare anche il pacchetto che si desidera attivare (es. foundation, classic o premium).
4. Cliccare su prestito (borrow)



Nota:

Il prestito si resetta in automatico al termine del periodo selezionato. E' possibile restituire il prestito anticipatamente, ricollegandosi alla rete aziendale e cliccando «Restituisci tutte le licenze»



TRAVEL

Utilizzo di Solid Edge fuori sede

- Valida da 1 a 30 giorni
- E' di tipo node-locked sulla macchina
- Valida in tutti I paesi
- Valida per floating e node locked
- E' necessario avere un contratto di manutenzione attivo

Nota:

Il CID del PC può essere verificato lanciando l'applicazione Utilità di licenze presente nella cartella di Solid Edge in start di Windows o lanciando l'eseguibile dai seguenti percorsi:

"C:\Program Files\Siemens\Solid Edge 2019\Program\SELicWiz.exe"

"C:\Program Files\Siemens\Solid Edge 2020\Program\SELicWiz.exe"

Per generare la licenza travel accedere a:

1. <https://www.plm.automation.siemens.com/global/it/support/>
2. Gestione licenze
3. Password & License File
4. Nella casella di riepilogo selezionare la versione di SE con l'opzione "Travel license", cliccare su «continua»
5. Nel passaggio successivo spuntare il tipo di licenza, cliccare su «continua»
6. Successivamente compilare i campi per indicare il CID, l'indirizzo email (a cui verrà spedita la licenza) e il numero di giorni per cui si desidera che sia valida la licenza
7. Scaricare il file e sostituirlo a quello utilizzato precedentemente

Support Links

Gestione account WebKey
Register for a new account or manage an existing account.

Scarica o carica file
Register for a new account or manage an existing account.

Certificazioni hardware e software
Find certification files and resources.

Gestione licenze
Request an electronic or

Documentazione
Access product specific c

Centro soluzioni
Browse our knowledge b

Solid-To/Install: ENGINEERING SPA, VIA SANT'ORSOLA 511, CESENA, FC, IT

License Management

Quick Links: Home, Emergency License, Composite Host ID

Select the license management function from below

Emergency Passwords and License Files
Obtain temporary passwords or emergency license files for PLM software products. These will allow you to start your systems for a limited time. Your Customer Service Representative will be notified that you requested this service.

Configuration Report
Display licenses needing to be registered for particular locations and machines.

Sold-To/Install
Display information on record regarding this Sold-To/Install.

Passwords and License Files
Obtain passwords or license files for PLM software products.

Cloud Enabled License
Click here to change your license method from node locked to Cloud Enabled. Cloud Enabled licenses require an internet connection and user login. This change applies to all products on the Solid To/Install.

Product Activation
Click here to activate and maintain your Solid Edge node locked or I-Deas licenses

Solid-To/Install: 0001022173
ENGINEERING SPA, VIA SANT'ORSOLA 511, CESENA, FC, IT

License Management

Quick Links: Home, Emergency License, Composite Host ID

Passwords and License Files

Select the product and release for which you want to generate a password or retrieve a license file. If you have more than one product on the installation, choose the product most frequently used.

Product: Solid Edge
Version: 220.0 travel license

Continue Cancel



CLOUD

Le licenze abilitate per il cloud fanno sì che le tue funzionalità CAD preferite possano seguirti ovunque tu vada: un semplice accesso ti consente di eseguire Solid Edge ovunque tu sia. Ciò semplifica il passaggio da un dispositivo all'altro, sia in ufficio che in viaggio. L'accesso a Solid Edge dal cloud significa anche che è possibile recuperare l'ambiente CAD personalizzato, comprese le opzioni di menu, i colori, le unità e gli standard di disegno, da qualsiasi luogo.

Utilizzo di Solid Edge su una qualunque macchina

- E' di tipo node-locked sulla macchina
- Valida in tutti i paesi
- Valida per node locked
- E' necessario avere un contratto di manutenzione attivo

Tramite portale GTAC Siemens la licenza di tipo Nodelocked può essere abilitata all'uso su cloud, con questa opzione Solid Edge può essere avviato da qualsiasi PC utilizzando le credenziali di accesso del Web Key account.

Su portale abilitare la licenza Cloud

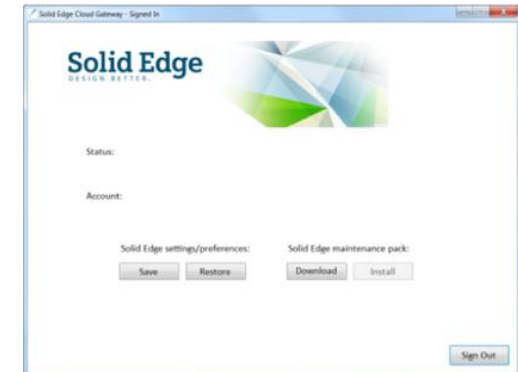
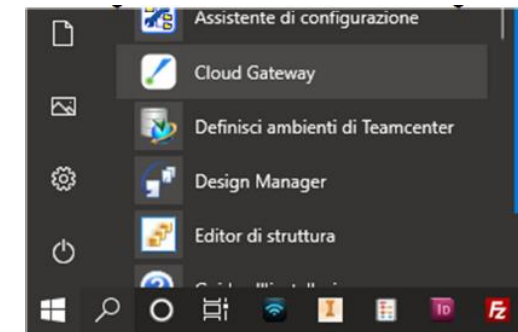
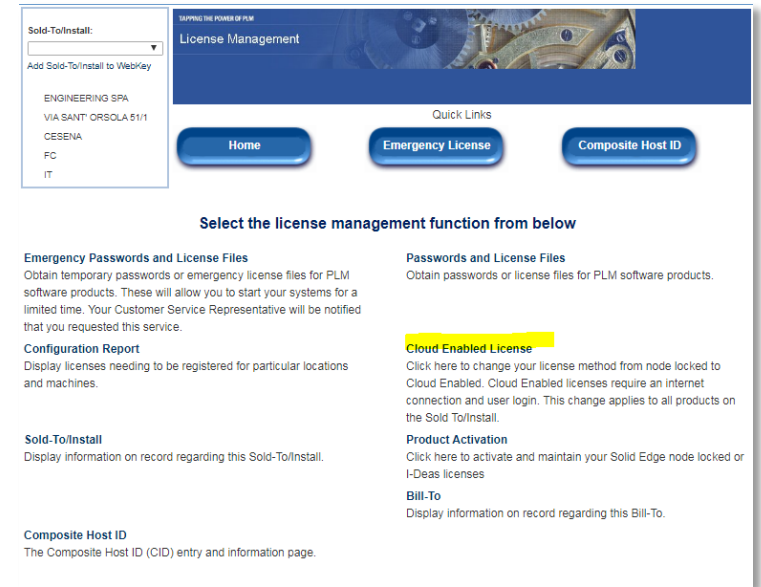
Da start di Windows o dai seguenti percorsi lanciare:

"C:\Program Files\Siemens\Solid Edge 2019\Program\SolidEdgeGateway.exe"
"C:\Program Files\Siemens\Solid Edge 2020\Program\SolidEdgeGateway.exe"

In seguito utilizzare le credenziali di accesso Web Key account per scaricare la licenza.

Nota: La connessione internet è necessaria solo per la richiesta della licenza in seguito il PC può essere scollegato dalla rete.

www.engineering.it



MIGRAZIONE DI LICENZA

Una delle caratteristiche principali della licenza Nodelocked è quella di poter essere spostata da una macchina all'altra tramite la procedura di Migrazione della licenza.

E' di tipo node-locked sulla macchina

- Valida in tutti i paesi
- Valida per node locked
- E' necessario avere un contratto di manutenzione attivo

E' possibile effettuare questa procedura accedendo al portale GTAC di Siemens:

<https://www.plm.automation.siemens.com/global/it/support/>

in questa modalità è possibile editare l'identificativo che lega PC e licenza, sostituendo l'identificativo della macchina aziendale con quello della macchina sostitutiva;

Per effettuare la migrazione è necessario il Web Key account con cui effettuare il login sul portale della Siemens.

Per maggiori informazioni su queste attività consultare e le istruzioni di "Migrazione Licenza" e "Gestione WebKey Account " scaricabili dal portale Engineering.

